

TORRE DE EMERGÊNCIA

SODRAMAR®

A Piscina dos seus sonhos.
www.sodramar.com.br

INTRODUÇÃO

A torre com botão de parada de emergência para piscinas Sodramar é um acessório emergencial de contingência. Sua função é desativar imediatamente a motobomba sempre que houver eminência ou acidente consumado, tais como, afogamento, sucção de cabelo, membros ou parte do corpo pelo dreno de fundo ou dispositivos de sucção.



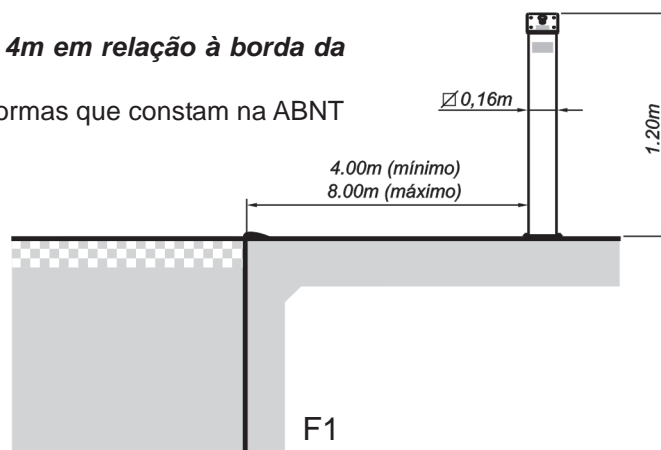
ATENÇÃO

A torre com botão de parada de emergência é apenas um complemento à segurança da piscina, portanto, as informações a seguir devem ser respeitadas de forma absoluta e devem ser seguidas em quaisquer situações. **É obrigatório a instalação de no mínimo 2 drenos de fundo em qualquer piscina, independente do formato ou tamanho.**

A distância entre os mesmos deverá ser de no mínimo 1,5m e a velocidade máxima nos drenos não deverão ultrapassar 0,6m/s.

A torre deve ser instalada numa distância mínima de 4m em relação à borda da piscina.

Toda instalação hidráulica em piscinas deverá seguir as normas que constam na ABNT prescritas na NBR 10.339. Seguir a norma, bem como, os tópicos de procedimentos citados neste manual é uma questão de segurança. **A empresa não se responsabiliza por instalações que estejam em desconformidade com o que estiver prescrito na norma, que podem acarretar desde danos nos equipamentos e acessórios, até acidentes graves podendo ser fatais.** Nunca substitua a motobomba da sua piscina por outra de maior potência, **“SEM ANTES”**, analisar as condições de vazão do seu sistema hidráulico, principalmente se os drenos de fundo são compatíveis em segurança com esta nova bomba e atenda as normas locais de segurança.



! IMPORTANTE

Este equipamento nunca deve ser utilizado como comando de partida ou acionamento direto de bombas ou similares. Deve ser utilizado em quadros de comando que possuam relé de segurança.

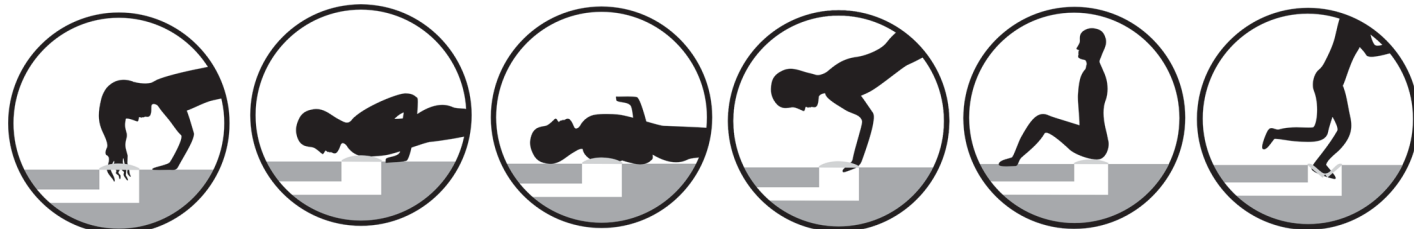
Todo sistema de segurança deve ser projetado e executado por profissional qualificado e que seja registrado em órgão de classe competente.

! ADVERTÊNCIA

O **NÃO** cumprimento das normas desde o projeto, até a construção, instalação e manutenção dos acessórios da piscina, seja ela, privada ou pública, tornam eminentes os riscos de acidentes graves, podendo ser fatais para adultos e crianças, tais como, aprisionamento do corpo, cabelo, roupas, membros e objetos, que podem manter o nadador preso embaixo d'água levando-o ao afogamento e possível morte.

Faça manutenções periódicas nos drenos ou grades de fundo instalados na piscina, inspecione as condições da grade de proteção e respeite o volume máximo de vazão especificado pelo fabricante dos acessórios instalados.

Abaixo exemplos de acidentes provocados por sucção ou falta de manutenção no sistema hidráulico da piscinas. Maiores informações técnicas acesso o site www.sodramar.com.br no “Link segurança”.



TORRE DE EMERGÊNCIA

SODRAMAR

A Piscina dos seus sonhos.
www.sodramar.com.br

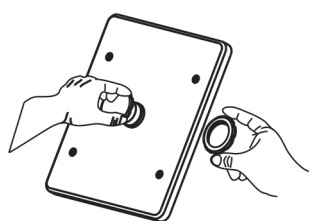
LOCAL DE INSTALAÇÃO

A torre com botão de parada de emergência deve ser instalada em local que seja visível em qualquer ponto da piscina, numa distância mínima de 4m da borda e máxima de 8m para que a acessibilidade seja rápida em caso de emergência, figura (F1).

INSTALAÇÃO

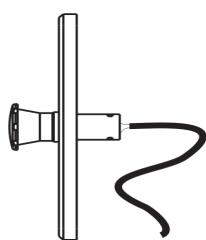
A instalação deste equipamento é de responsabilidade do proprietário ou instituição mantenedora da piscina. Toda instalação deverá ser feita por um profissional qualificado que saiba interpretar e seguir as normas de instalação para produtos de baixa tensão (NBR 5410 versão atual), bem como, a norma regulamentadora NR12 (Segurança em Máquinas e Equipamentos), que proteja a integridade física dos banhistas e trabalhadores.

1° PASSO



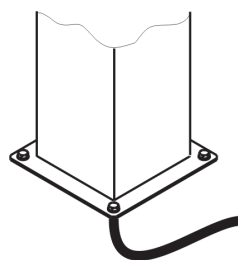
Monte o botão de emergência no acabamento plástico.

2° PASSO

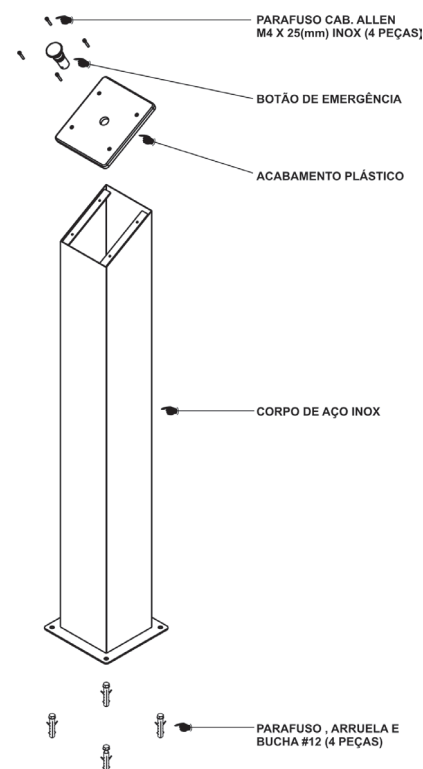


Conecte o(s) cabo(s) no botão com comprimento mínimo de 1.5m.

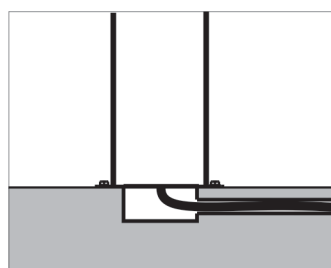
3° PASSO



Passo o cabo pelo furo da base do corpo.



5° PASSO




CONDUZIR O CABO ATÉ O PONTO DE INSTALAÇÃO E SEGUIR A NORMA NR 12.

Fixe a base no solo utilizando as buchas #12, já prevendo uma caixa de passagem e condução do cabo até local de instalação conforme na norma regulamentadora NR12.

Verifique preventivamente e periodicamente o correto funcionamento do aparelho.

MANUTENÇÃO

O Inox deve ser tratado como parte da rotina de limpeza de um ambiente, sem nenhuma diferença em sua periodicidade. Como qualquer outro material, o Inox deve ser limpo antes que se forme uma camada de sujeira, marcas de dedos ou respigo d'água clorada. Dessa forma, a limpeza fica mais simples, os custos menores e a conservação mais eficiente.

Nunca use raspadores, facas ou esponjas de aço que poderão arranhar a superfície do Inox.

GARANTIA
A Sodramar assegura a garantia contra qualquer defeito de material ou de fabricação que o produto apresentar no período de **12 meses** contados a partir da data de aquisição, devidamente comprovada através da nota fiscal emitida pelo nosso distribuidor. Para o cumprimento desta garantia, este produto deverá ser colocado na fábrica ou no revendedor mais próximo, correndo por conta do comprador as despesas inerentes de transporte, embalagem e seguro. Não nos responsabilizamos por danos ocorridos a este produto durante o transporte, nem pelos acessórios que serão incluídos na montagem. Reservamo-nos o direito de promover alterações no produto sem prévio aviso ao usuário. Esta garantia somente será válida mediante a apresentação da nota fiscal de compra emitida contra o comprador inicial.